



マイナビEdge

株式会社 マイナビEdge

入社ガイドブック

- 学生とご家族の皆様へ (P2)
- 会社情報 (P3)
- マイナビEdgeについて (P4)
- 先輩エンジニアが入社を決めた理由 (P5)
- スケジュールトピックス (P6)
- 配属先についてのQ&A (P7)
- スケジュール参考例 (P9)
- 独身寮についてのQ&A (P12)
- お問い合わせ先 (P15)



TOP MESSAGE

学生とご家族の皆様へ

私たちマイナビEdgeは、設計・開発の第一線で、
50年以上にわたり技術を磨き、技術者を育ててきました。
大切にしているのは、誰かと同じゴールではなく、
一人ひとりに合った「Edge＝強み」を見つけ、伸ばすこと。
その姿勢はこれまでも、これからも変わりません。
一人ひとりの可能性を信じて、ともに成長していきます。

マイナビEdge

代表取締役 社長執行役員 加藤靖之

Technology makes your **Edge.**



COMPANY INFO



マイナビEdgeだから、できることがある

株式会社マイナビの売上高は2,200億円を超え、誰もが知るブランドを確立したマイナビグループ。そのリソースを活かし、マイナビEdgeは国際プロジェクトから有名な大手メーカーやIT企業まで、50年以上にわたり設計・開発の分野で信頼を築いてきました。大切にしてきたのは、エンジニア一人ひとりに寄り添う姿勢。これからも、新たな仲間と共に日本を、世界をリードしていきます。

株式会社マイナビEdge

社員数 1,530名

売上高 100億円

資産額 56億3,947万円

純利益 7億7,223万円

(純利益：マイナビグループ国内子会社No.1)

株式会社マイナビ

社員数 12,275名 ※グループ全体

売上高 2,282億円

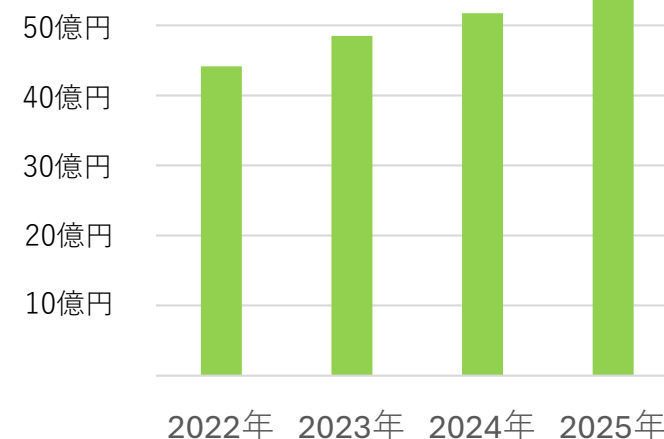
資産額 1,496億4,000万円

純利益 257億900万円

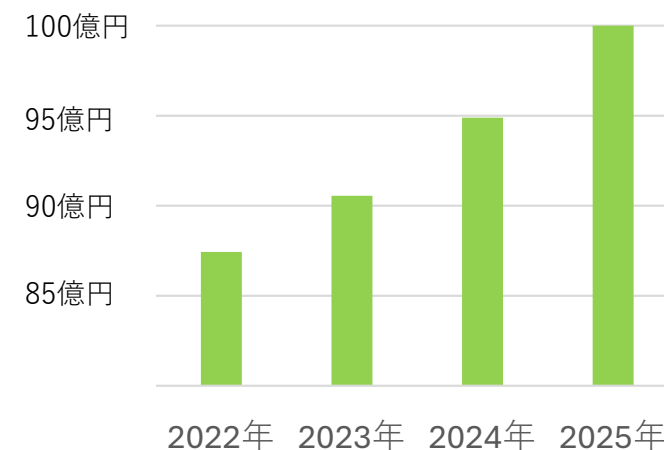
※両社ともに2025年9月期

※(株)マイナビ社員数（グループ全体）は2025年12月時点

資産額



売上高



※上記の資産額、売上高ともに株式会社マイナビEdge

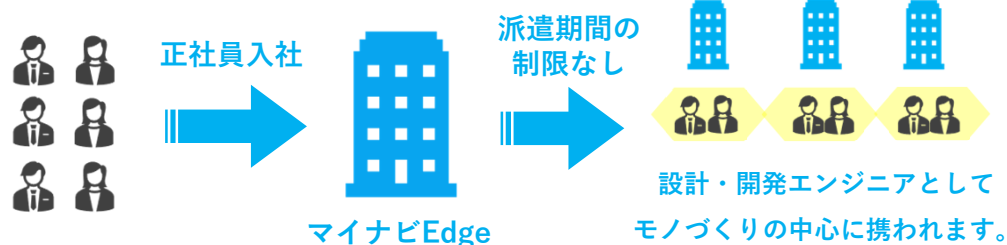
MYNAVI EDGE

マイナビEdgeは、設計・開発に特化

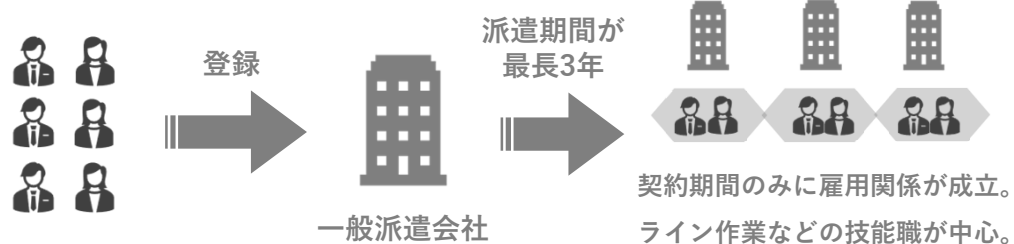
大手メーカー、IT企業、国際機関で50年以上の実績

当社の正社員として、モノづくりの中心に携われます

正社員雇用（無期雇用契約）



非正規雇用（有期雇用契約）



ここがポイント！

- ✓ 正社員として生涯、設計・開発
- ✓ 理系の学校で学んできたことが活かせる
- ✓ 自分のやりたい業界や分野が見つかる
- ✓ 研修や福利厚生、サポート制度が充実
- ✓ 1社に10年以上も、3年でチェンジもOK
- ✓ 希望の勤務地エリアに寄り添う
- ✓ ライフイベントによる配属先変更も可能

先の読めない時代だから選ばれる



マイナビEdge
採用公式キャラクター
ツヨミちゃん
(声優：鬼頭明里)

様々な業界の設計・開発ができる

メーカーと比べて、自分にはマイナビEdgeの働きの方が向いていると感じました。特定の製品や業界にこだわりがあったわけではないので、1つの会社にしばれるよりも、様々な製品・業界に携われる環境の方が、自分に合っていると思ったからです。

西日本工業大学 先輩VOICE

一人ひとりに寄り添うサポート体制

採用担当の方が、一次面接から筆記試験、フォロー面談、最終面接にいたるまで、自分専属の担当でいてくれて、親身に質問に回答してくれたのが安心感につながりました。自分のキャリアについても相談に乗ってくれたので、入社後も安心できると思いマイナビEdgeに入社を決めました。

北海道大学大学院 先輩VOICE

会社の安定性と働きやすさが決め手

マイナビグループという安定性はもちろん、福利厚生、資格手当、昇給制度が他よりも整っていたからです。創業50年以上も歴史があるし、国際プロジェクトなどもやっていて、それだけニーズのある安定した会社なのかなと感じました。

愛知工業大学 先輩VOICE



ENGINEERS' VOICE



先輩エンジニアが入社を決めた理由。

マイナビの安定感に家族も後押し

他のアウトソーシング会社と比較して父親に相談した際に、「マイナビEdgeにしたら」と背中を押してもらったからです。マイナビであることの安心感もあったみたいで、自分としても採用担当が親身になってくれたことが大きかったです。

帝京大学 先輩VOICE

設計・開発に専念し市場価値を高める

設計・開発専門のエンジニアとして活躍できるからです。他のアウトソーシング会社では、組み立て作業や請負業務なども多く、スキルが伸び悩む不安がありました。マイナビEdgeは設計・開発でキャリアを築いていけると感じたため入社を決めました。

日本大学 先輩VOICE

国際プロジェクトで研究を活かす

大学院で研究したことを活かしたいと思っていたところ、教授の紹介でマイナビEdgeと出会いました。

核融合研究をしていたので国際プロジェクトに携わりたいという思いもあり、入社を決めました。資格手当も充実しており、今では資格を複数所持しています。

京都大学大学院 先輩VOICE

SCHEDULE TOPICS

Topics (スケジュールを把握するために必要なイベントを解説します)

10月～：キャリアスタート面談

配属先を決めていくにあたり、学生と営業担当が面談を行います。学生の希望や得意・不得意、将来のキャリアについて話し合いながら、皆さんに合った配属先候補を一緒に考えていきます。

11月～順次：業務打合せ／職場見学

皆さんの希望に応じて、配属先候補の企業で業務打合せ（職場見学）を実施します。業務内容や職場の雰囲気を知ることができます。実施時期は皆さんの希望と取引先の状況に応じて調整します。

3月～：独身寮に入寮

通勤時間が2時間以上かかる場合は、規定により独身寮を利用できます。家賃補助（半額）。家具家電付き。敷金・礼金・更新料を会社が全額負担いたします。詳細は本紙P12をご覧ください。

4月：入社／研修

4月に入社式を行い、研修がスタートします。「社会人基礎力研修」「カスタマイズ研修」「専門技術研修」「配属先での研修」「定期的な研修」等。一人ひとりに合わせた研修を実施。

配属先についてのQ&A



営業部：佐竹 泰成

私たち営業部は、皆さん一人ひとりに担当としてつき、配属先の検討や提案を行います。やりたいことがわからなくても大丈夫。皆さんが第一線のエンジニアとして活躍できるように精一杯サポートしていきます！

Q 技術者派遣の場合、誰でもできる簡単な仕事しか任せてもらえないのでは？

A **いいえ、当社のエンジニアは設計・開発というモノづくりの中核業務を担います。**

当社であれば入社1年目から大手メーカーやIT企業で設計・開発に携われます。サプライヤーとの打ち合わせや要件定義等、製品開発において極めて重要な仕事も担当しています。

そのため、技術者派遣会社の多くが学生を文理不問で採用し保守・点検や組み立てラインに派遣している中、マイナビEdgeは理系採用に特化してきました。学校で学んできた技術に関する知識、モノづくりへの意欲が、「設計・開発」という理系にしかできない中核業務に必要不可欠だからです。

もちろん皆さんが学んできた知識やスキルを伸ばし、自発的な成長を促す研修制度や先の読めない時代に対応できるサポート体制も整っています。代わりのきかない市場価値・強み（Edge）をもったエンジニアになるために、ともに成長していきましょう。

Q 配属先はどんな会社が多いですか？
配属先が自分に合うかどうか気になります。

A **配属先は業界大手の有名企業ばかり。
また職場見学を通して自分に合うかどうかを知ることができます。**

その不安、もっともだと思います。「ちゃんとやっていけるかな」「自分に合っているのかな」と感じて当然です。

当社では、配属先を一方的に決めたり、事前に決められた新卒用の配属先に送り込んだりするのではなく、一人ひとりのスキルや志向、働き方の希望をキャリアスタート面談でヒアリングし、本人の意向を大切にしています。

また業務打合せ（職場見学）や将来的なキャリアを説明する等、職場・仕事理解を深める取り組みも行っています。それだけではなく、配属後も「もっとこういう環境で働きたい」という声があれば、営業部、キャリアサポート部、研修部が丁寧に耳を傾けて、実際に配属先を見直すなど、自分らしいキャリアと一緒に考えていきますので、ご安心ください。

Q 希望の勤務地を考慮してくれますか？

A はい、希望のエリア（関東／中部／関西／九州）をお伺いし、考慮したうえで配属先を決定していきます。

全国を転々とすることは想定していませんのでご安心ください。

Q 横のつながりはありますか？

A はい、もちろんあります。
横のつながりを大切にし、定期的に懇親会を開催。
同期、先輩、後輩、エンジニアリーダーだけではなく、
他の配属先のエンジニアまで。多様な交流が可能です。

エンジニア同士が悩みを相談したり、技術的な刺激を受け合ったりできるよう、エンジニアリーダーが幹事を務める、懇親会や情報交換の場を定期的に設けています。

懇親会には、同期はもちろん、配属先の異なる先輩や後輩エンジニア、営業スタッフ、新卒採用部、総務部、さらにはリーダークラスの社員も参加することが多く、職場や年次を超えた交流が自然に生まれる環境です。

Q 成長、資格、ライフイベントなど、入社後もサポートしてくれますか？

A もちろんです。当社の自慢の一つが、一人ひとりに寄り添ったサポート体制です。各部署が綿密に連携し、丁寧に個別対応をしています。

私たちは50年以上の歴史の中で、エンジニアの成長やライフステージに合わせたサポート体制を築いてきました。定期的な技術研修や資格取得支援はもちろん、結婚・出産・育児などのライフイベントにも柔軟に対応。各部署が連携して、社員一人ひとりにしっかり寄り添いながら、制度利用に関する相談や困りごとに対し丁寧にフォローしています。その結果、産休・育休の取得率は女性100%、男性80%（※1）と非常に高く、復職後も働きやすい環境を整えています。

福利厚生の詳細については、採用パンフレットに具体的な記載がありますので、ぜひご覧ください。

Q 残業はどれくらいありますか？

A 残業は月平均12.9時間。働きやすい環境を整えています。

平日の仕事終わりにも、趣味や好きなことに時間を使えます。

※1 日本の育児休業取得率
女性86.6% 男性40.5%

厚生労働省調査「令和6年度雇用均等基本調査」

独身寮を利用

スケジュール参考例：関東配属 Aさんの場合



項目	10月	11月	12月	1月	2月	3月	4月	5月	6月	7月
入社書類郵送	2月までに提出									
独身寮の事前確認	総務部or新卒採用部から確認									
キャリアスタート面談	スキル・希望を伺い、配属先を検討していきます。									
配属先候補連絡		営業部から連絡								
業務打合わせに向けた事前打ち合わせ		営業部と個別WEB面談								
業務打合せ／職場見学			営業部・同期と配属先候補を訪問							
配属先が決定				営業部から連絡						
独身寮の場所確定・連絡						3月1日以降順次連絡				
独身寮に入寮						● 3/29・30・31のいずれか				
入社日						● 4/1入社式（東京）				
新卒入社時研修							技術センター（東京）で実施			
配属先での業務開始								● 営業担当・同期と初出社！		
配属先での研修									イチからじっくりOJT研修	

――の枠内は、配属先の業界や企業によって日程・期間が異なります。住居種別や個人の能力によって変わるものではありません。

独身寮を利用

スケジュール参考例：中部/関西/九州配属 Bさんの場合



項目	10月	11月	12月	1月	2月	3月	4月	5月	6月	7月
入社書類郵送	2月までに提出									
独身寮の事前確認	総務部or新卒採用部から確認									
キャリアスタート面談	スキル・希望を伺い、配属先を検討していきます。									
配属先候補連絡		営業部から連絡								
業務打合わせに向けた事前打ち合わせ		営業部と個別WEB面談								
業務打合せ／職場見学			営業部・同期と配属先候補を訪問							
配属先が決定				営業部から連絡						
全社研修宿泊先・独身寮確定						3月1日以降順次連絡				
技術センター近隣ホテル宿泊							4/1~4月下旬頃まで			
入社日							● 4/1入社式（東京）			
新卒入社時研修							4月1日から技術センター（東京）で全社研修を実施			
独身寮に入寮								● 数日の引越期間あり 配属開始日の前に入寮		
配属先での業務開始									● 営業担当・同期と初出社！	
配属先での研修										イチからじっくりOJT研修

--- の枠内は、配属先の業界や企業によって日程・期間が異なります。住居種別や個人の能力によって変わるものではありません。

4月1日から技術センター（東京）で全社研修を実施。4月下旬には支社・営業所に戻り、研修を継続（在宅オンライン研修も有）。



項目	10月	11月	12月	1月	2月	3月	4月	5月	6月	7月
入社書類郵送	2月までに提出									
独身寮の事前確認	総務部or新卒採用部から確認									
キャリアスタート面談	スキル・希望を伺い、配属先を検討していきます。									
配属先候補連絡			営業部と個別WEB面談							
業務打合わせに向けた事前打ち合わせ				営業部から連絡						
業務打合せ／職場見学					営業部・同期と配属先候補を訪問					
配属先が決定						営業部から連絡				
入社日							● 4/1入社式（東京）			
新卒入社時研修							技術センター（東京）で実施			
配属先での業務開始								● 営業担当・同期と初出社！		
配属先での研修									イチからじっくりOJT研修	

--- の枠内は、配属先の業界や企業によって日程・期間が異なります。住居種別や個人の能力によって変わるものではありません。

ご自身で民間物件を借りることも可能です。その場合は、ご自身で手配を進めていただければと思います。その場合、1月～2月に物件を探すのがオススメです！



中部・関西・九州配属の方で実家から通勤される場合は、4月下旬頃まで東京で全社研修を行います。4月下旬に実家に戻られてからは、ご実家から支社・営業所に通勤し、研修を引き続き行います。詳細はP10をご覧ください。

独身寮に ついての Q & A

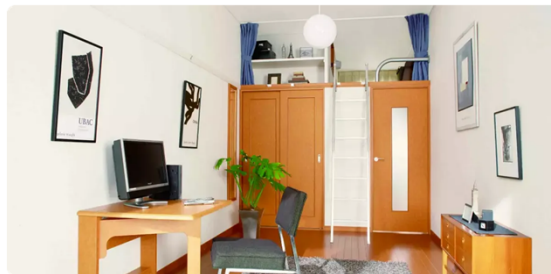


総務部：川口 麻依

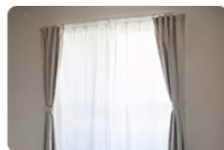
私たち総務部が皆さんの入寮手続きを行います。
皆さんが安心して入寮・引っ越しができるよう、
迅速かつ丁寧にサポートをさせていただきます。

マイナビEdge独身寮 3つのメリット

- ① 家賃の半額・敷金・礼金・更新料を会社が全額負担。
- ② 家具家電付き。だから初期費用を節約できる。
- ③ 会社が物件の選定・入寮手続きまでを実施。



※写真はイメージです。



※備え付けの家具家電一覧（変更の可能性有）

Q

独身寮に入れる条件を教えてください。

A

独身かつ通勤時間が2時間を超える方が対象です。

他にも、遠方にお住まいの方、学生寮を利用されている方も対象となります。採用担当までお気軽にご相談ください。

Q

寮の場所はいつ決まりますか？

また、寮に入れるのはいつですか？

A

関東配属の方は3月頭に独身寮の場所が決定します。
その場合、入寮日は3月29日～31日のいずれかになります。
関東以外に配属の方は4月以降になります。

不動産業者との契約を行えるようになるのが、3月となる関係上、
幾分タイトなスケジュールとなります。余裕をもって入寮できるように
速やかに手配・皆様へのご連絡を行ってまいります。

関東以外に配属の方についても、本紙P10をご覧ください、計画的に
引っ越しの準備を進めていただくよう、お願い致します。

Q 学生寮を早く出なければならない場合、
早めに入寮できますか？

A 申し訳ありませんが、早めの入寮はできかねます。

例えば、学生寮の退去日が3月10日で、入寮日が3月29日の場合、一度ご実家等へお戻りいただく対応をお願いします。

Q 中部、関西、九州配属の人は、東京の技術センター近隣の
ホテルに宿泊すると聞きました。どんなホテルですか？

A ビジネスホテル（個室）を用意しています。

コインランドリーやアイロン、ユニットバス、ドライヤー、各種アメニティを完備しており、ハウスキーピングサービスもあります（変更可能性有）。もちろん、交通費、宿泊費用は会社が全額負担いたします。

Q 入寮する物件について教えてください。

A お部屋の広さは20㎡前後です。

配属先の近くの物件となるため、徒歩通勤の方が多いです。会社が物件を決定するため、内見はできかねますのでご承知おきください。防犯上の要望には配慮させていただきます。詳細については3月頭に物件が決定次第、お知らせいたします。

Q 独身寮の鍵はどのように受け取りますか？

A 入居日当日にお渡しいたします。

鍵には「物理キー」と「電子キー（スマートロック）」の2種類があります。どちらになるかは、後日お送りする書類でご案内します。鍵は入居日当日にご本人のみ受け取り可能です。代理受け取り（ご家族など）はできませんのでご注意ください。

Q 引っ越し費用は会社が負担してくれますか？

A 4月1日以降に業務命令によって引っ越しをする場合は
引越補助金を支給いたします。

移動距離に応じて5万円・10万円の範囲で補助します。ハイシーズンのため、相見積もりの取得や宅配業者の活用をおすすめします。

Q 独身寮の家賃はいくらくらいになりそうですか？

A 多くの方の自己負担額は月額約3万円～5万円弱です。

会社が家賃の半額を寮費補助として負担します。残りの半額は給与から日割り計算で天引きとなります。詳細は、物件が決まり次第のご案内となります。

Q 電気・ガス・水道の手続きは？

**A 入寮に関する書類が届き次第、
記載された連絡先へご自身でお手続きください。**

ガスの契約では、開栓立ち会いや預り金（例：1万円）が必要な場合があります。※物件によって異なります。

Q 独身寮は駐車場付き物件ですか？

A 原則として、駐車場付き物件ではありません。

ただし、以下の場合にご相談ください。

- ・業務上、車の使用が必要になった。
 - ・特別な事情により車・バイク・自転車で通勤を希望。
- （※事前申請と会社の許可が必要となります）

Q 引っ越し当日には何を持っていけばいいですか？

**A 家具・家電は独身寮に備え付けられていますが、
お布団は各自でご用意をお願いいたします。**

お布団をネットで購入して独身寮に直接配送する方もいます。その他、日用品や身の回りの物など、自分が必要だと思うものをご準備ください。

Q インターネット回線は使えますか？

**A レオパレス物件になった場合は、原則として
「レオネット」を利用する形になります。**

ご自身で個別に好きな回線を契約することも可能ですが、その場合はご自身で手続きを進めていただきますようお願い致します。※ご希望の回線が使用できない場合もありますので、あらかじめご了承ください。

Q 寮は禁煙ですか？ペットは飼えますか？

A 室内禁煙、ペットの飼育は禁止となります。

火災予防・衛生面のため上記は禁止となります。

**Q 敷金・礼金・更新料・家賃以外の補助やサポート
はありますか？**

A 入居時の基本清掃費および入居者サポートシステム利用料(レオパレス物件のみ)、火災保険は会社負担です。

他にも何か困ったことや問題があれば、総務部へご連絡ください。豊富な経験に基づき、迅速に対応いたしますのでご安心ください。

CONTACT INFORMATION

採用情報、独身寮、配属に関する
ご相談・ご質問はこちら

株式会社マイナビEdge お問い合わせ先

naitei@mynavi-edge.jp





採用ホームページ

